



ChickenLight 12

**Die smarte Stallbeleuchtung
für ihre Hühner**

Bedienungsanleitung

Inhaltsverzeichnis

Bestimmungsgemäße Verwendung.....	2
Funktionsumfang.....	3
Beschreibung.....	5
Inbetriebnahme.....	6
Montage/Installation.....	7
Einstellungen.....	8
Bedienung.....	9
Technische Daten.....	12
Fehlerursachen.....	13
Entsorgung.....	14
Lieferumfang.....	15
Kontakt.....	16

Bestimmungsgemäße Verwendung

Das ChickenLight 12 dient zur intelligenten Beleuchtung eines Hühnerstalles.

Die Montage der Elektronik muss witterungsgeschützt erfolgen.

Funktionsumfang

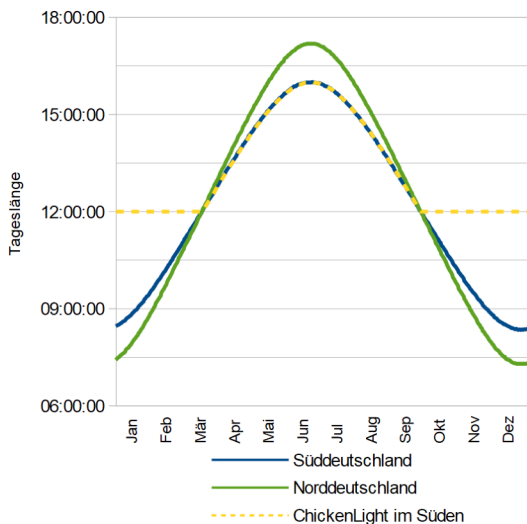
Das ChickenLight 12 kennt aufgrund von Datum und geografischen Standortdaten die aktuellen Uhrzeiten von Sonnenauf- und Untergang.

Werden im Winter die Tage kürzer als eingestellt, so wird die zugehörige Beleuchtung entsprechend eingeschaltet und der Tag so verlängert.

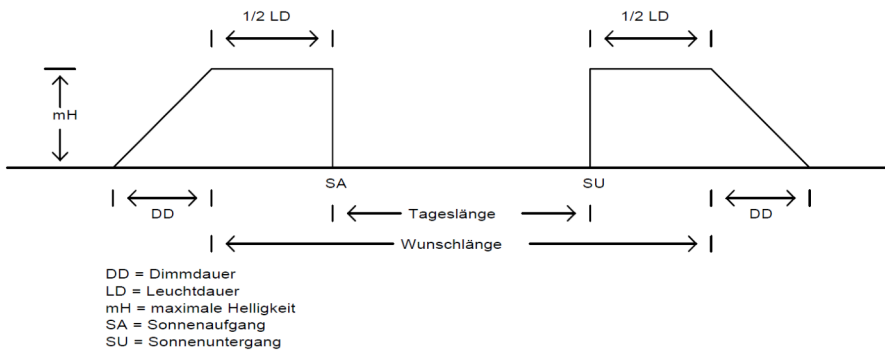
Durch Dimmen der Lampe wird eine natürliche Dämmerung simuliert.

Die Schaltfrequenz beim Dimmen ist hoch genug, dass auch Hühner kein Flackern wahrnehmen.

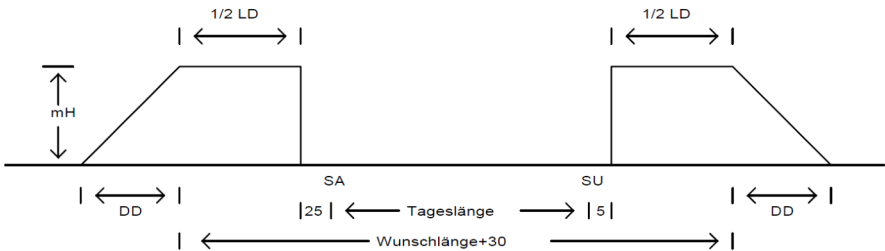
Das folgende Diagramm zeigt die natürliche Tageslänge im Verlauf eines Jahres für einen Ort in Norddeutschland (rot), in Süddeutschland (blau) und die mit Hilfe des ChickenLight 12 auf mindestens 12 Stunden verlängerte Dauer in Süddeutschland in gelb. Diese Dauer ist, neben weiteren Parametern, einstellbar.



Das folgende Diagramm zeigt den allgemeinen Tagesablauf:

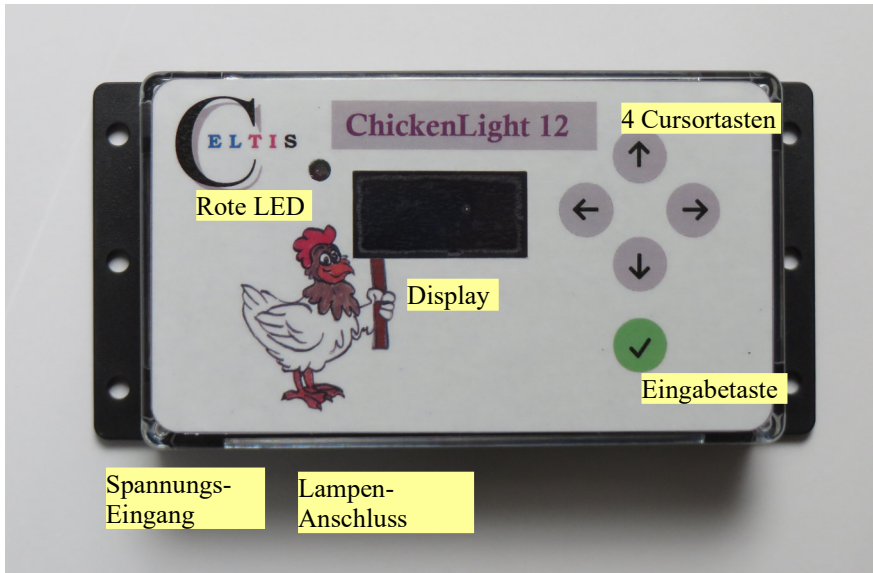


Nachfolgend der Ablauf bei einer Verschiebung von morgens 25 Minuten früher und abends 5 Minuten später:



Die Leuchtdauer verändert sich nicht, sondern bleibt bei Wunschlänge minus Tageslänge. Es verschieben sich nur die Zeiten.

Beschreibung



Die Steuerung besteht aus einem nahezu staubdichten Kunststoffgehäuse mit einem Display, 5 Touch-Tasten und einer roten Status-Leuchtdiode.

An diese Steuerung werden die Kabel der Spannungsversorgung und zur Lampe angesteckt.

Inbetriebnahme

Schließen Sie die Steuerung an die Spannungsversorgung an.

Zur Berechnung der Sonnenauf- und Untergangszeiten muss das ChickenLight 12 Datum, Uhrzeit sowie die geografische Position wissen.

Diese müssen zur Inbetriebnahme eingegeben werden.

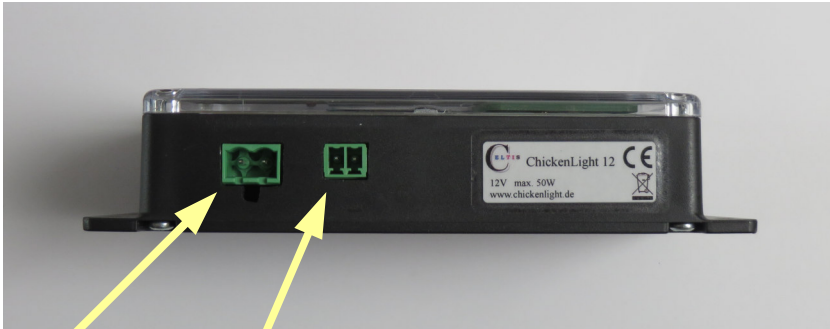
Dies ist im Kapitel „Einstellungen“ beschrieben.

Die geografische Position wird dauerhaft gespeichert.

Datum und Uhrzeit müssen nur neu eingegeben werden, falls die Betriebsspannung einmal für mehr als 2 Minuten ausgefallen ist.

Montage/Installation

Montieren Sie das ChickenLight 12 im Inneren des Stalles.
Der Montageort muss vor Regen geschützt sein.
Zur Montage hat das Gehäuse 2 Laschen, an denen Sie es anschrauben können.



Am linken, größeren Steckverbinder wird die Spannungsversorgung angeschlossen.

Die Anschlussbelegung am Stecker ist von links nach rechts:

-12V

+12V

Zum Anschluss an ein Steckernetzteil liegt ein Adapterkabel bei.

Am rechten, kleineren Stecker wird/werden die Lampe(n) angeschlossen.

Dies kann eine Halogenlampe, eine LED-Lampe oder ein LED-Leuchtstreifen sein.

Beachten Sie aber, dass diese dimmbar sein muss.

Auch hier ist der linke Anschluss der Minuspol.

Einstellungen

Folgende Einstellungen können vorgenommen werden:

- Datum
- Uhrzeit
- geografische Position (Längengrad und Breitengrad)
- gewünschte Tageslänge
- Beleuchtung nur abends, nur morgens oder beides
- Länge der Dimmdauer (Dämmerung)
- maximale Helligkeit
- Verschiebung der Lampenzeiten

Alle Einstellungen außer Datum und Uhrzeit werden dauerhaft gespeichert.

Hinweis: Wenn Sie die Uhrzeit nach Sonnenuntergang stellen, wird an diesem Abend die Lampe nicht mehr angehen.

Bedienung

Zur Bedienung stehen 5 Touch-Tasten zur Verfügung:

Mit der linken und der rechten Taste wird durch die verschiedenen Menüs gewechselt, sowie in einem Menü die Position des Cursors geschoben, um dort eine Eingabe vorzunehmen.

Mit der oberen und unteren Taste wird bei aktiver Auswahl der gewählte Eintrag erhöht bzw. erniedrigt.

Die Taste ganz unten dient dazu, eine Eingabe zu beginnen bzw. zu beenden. Die aktuellen Werte werden dann übernommen.

Durch Drücken der linken Taste werden die Menüs in der folgenden Reihenfolge durchgeschaltet:

Die änderbaren Einträge sind im Folgenden gelb markiert.

Menü Datum/Uhrzeit:



Menü Lampe:

```
Tageslänge: 8:25  
Wunschlänge: 12:10  
Leuchtdauer: 3:45  
morgens 25min früh  
abends 5min spät
```

Menü Sonne:

```
Aufgang: 08:11:00  
Untergang: 16:36:00  
Dimmdauer: 6 min  
morgens und abends
```

Menü Geo:

```
Länge: 10,0° Ost  
Breite: 48,0° Nord
```

Menü Lampentest:

```
Lampentest: aus  
maximale  
Helligkeit: 50%
```

Hiernach folgt wieder das Menü Datum/Uhrzeit.

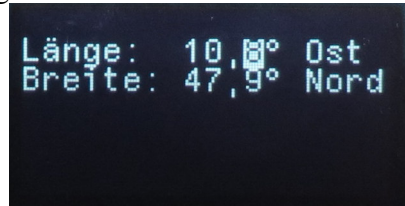
Mit der rechten Taste wird in der anderen Reihenfolge geblättert.

Zum Verändern eines Eintrages wird die Eingabetaste gedrückt. Jetzt wird die Ziffer/der Eintrag, der geändert werden kann, invers dargestellt.

Als Beispiel hier die Eingabe des geografischen Ortes:

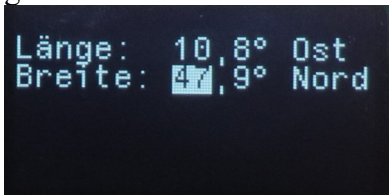


```
Länge: 10,8° Ost  
Breite: 47,9° Nord
```

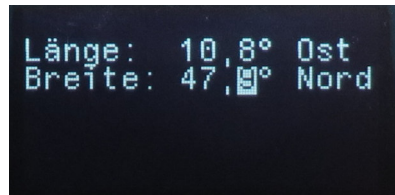


```
Länge: 10,8° Ost  
Breite: 47,9° Nord
```

Mit der rechten und linken Taste wird die Eingabeposition gewechselt.



```
Länge: 10,8° Ost  
Breite: 47,9° Nord
```



```
Länge: 10,8° Ost  
Breite: 47,9° Nord
```

Technische Daten

Abmessungen:	144x70x30mm (inklusive Befestigungslaschen)
Gewicht:	114g
Display:	Technologie: OLED Größe: 1,3“ Farbe: weiß 64x128 Pixel
Betriebsspannung:	12V \pm 20%
Maximale Lampenleistung:	50W

Fehlerursachen

Phänomen	Ursache	Abhilfe
Rote LED leuchtet	Datum und/oder Uhrzeit sind unbekannt, weil es einen Spannungsausfall gab.	Stellen Sie Datum und Uhrzeit ein.
Die Elektronik arbeitet, aber die Lampe wird nicht eingeschaltet	Die Tageslänge ist größer als die eingestellte Wunschlänge.	Keine. Dies ist kein Fehler.

Entsorgung

Dieses Gerät darf gemäß WEEE-Richtlinie 2002/96/EG (Richtlinie über Elektro- und Elektronik-Altgeräte) nicht über den Hausmüll entsorgt werden.

Dieses Produkt muss bei einer dafür vorgesehenen Sammelstelle abgegeben werden. Dies kann z.B. durch Rückgabe beim Kauf eines neuen ähnlichen Produkts oder durch Abgabe bei einer autorisierten Sammelstelle für die Wiederaufbereitung von Elektro- und Elektronik-Altgeräten geschehen.



Lieferumfang

- ChickenLight 12
- Stecker zur Spannungsversorgung
- Stecker zum Lampenanschluss
- Adapterkabel zum Anschluss an ein Steckernetzteil (DC-Kupplung 2,5/5,5mm)
- Bedienungsanleitung

Kontakt

CELTIS

Christians Elektronik- und Tierzubehör Shop

Christian Pflug

Netzgärten 5

86920 Denklingen

www.chickenlight.de

info@chickenlight.de

(08243) 77 15 900

WEEE-Nr.: DE 48808417

USt-IdNr.: DE282620901

zuletzt geändert: 06.03.2026